

```
Ruijie#show tempr
```

```
Device-1:
```

```
Current Tempr: 21.0 C
```







I

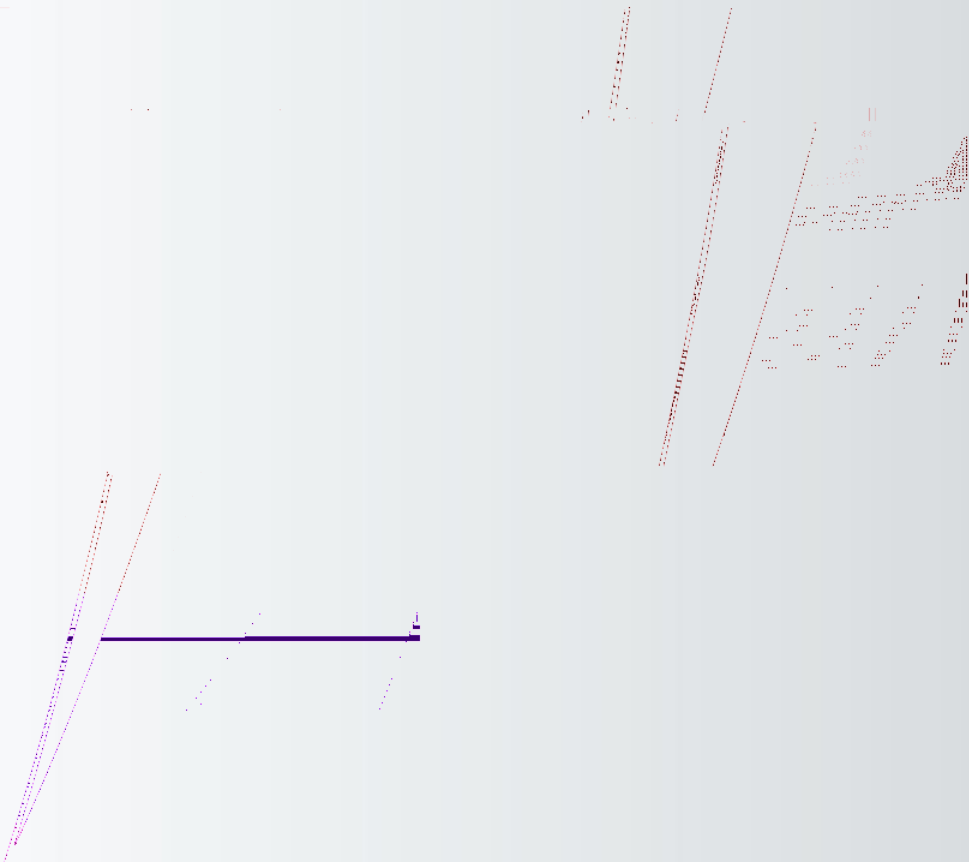


A

Riuto







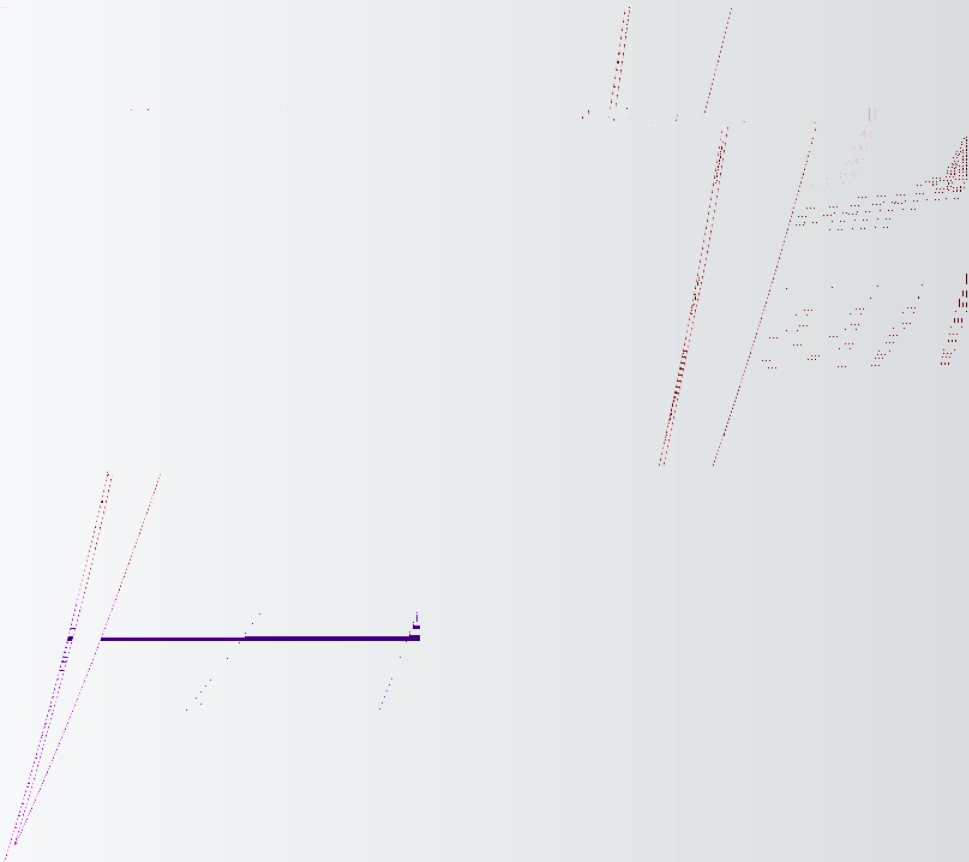




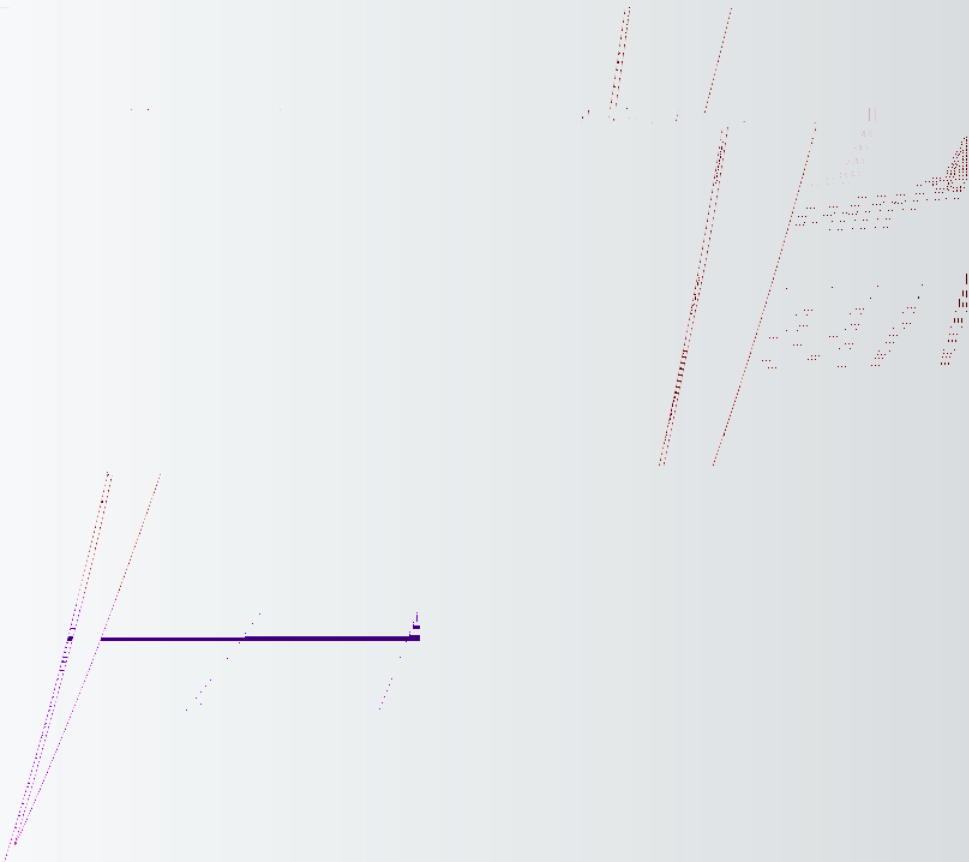




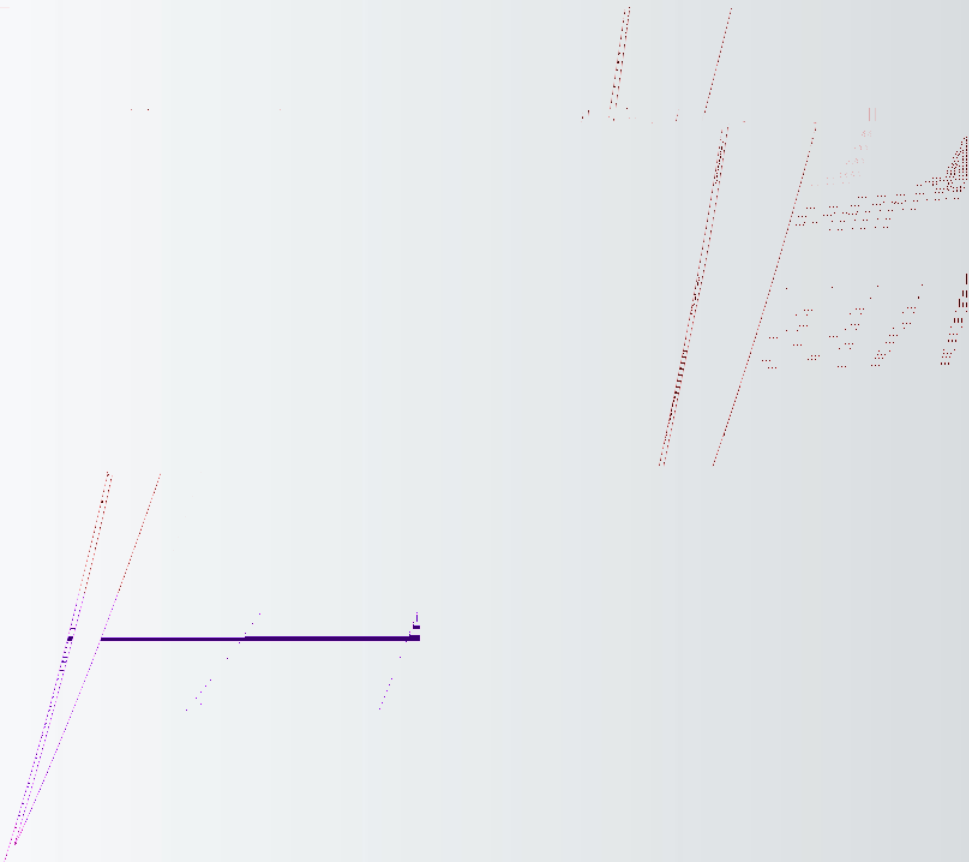














ê M • R © • ÷ g ' ) T r ëù™oÜYoo %8S~ Ip4•VđP€D tP}



系统设置

系统重启

密码修改

系统日志

### 修改超级用户密码

**提示：** 如果您设置了新的Web登录密码，则在设置之后使用新密码重新登录。 密码只能包含英文、数字以及下

旧密码： \*

新密码： \*

确认新密码： \*

保存修改

清空

### 修改telnet登录密码

Telnet服务： 已开启

新密码： \*

确认新密码：



[www.ruijie.com.cn](http://www.ruijie.com.cn)

RGOS

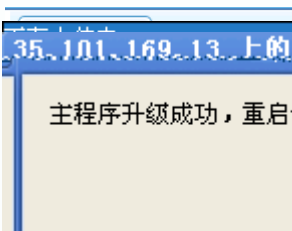
Switch 共找到 1 条数据

所有新品:  | 产品状态: Select | 产品名称: RG-IS2700系列 | 版本名称: | 版本类型: 工业版本 | 受控状态: Select | 生命周期: Select | 负责人: Select

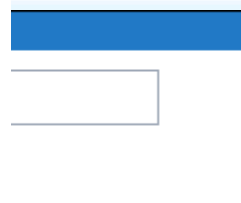
Search Reset

版本类型	受控状态	生命周期	备注	NO	发行时间	产品状态	产品名称	版本名称		
2700系列		RGOS.10.4 (3h16)T2 .Release169203...	正式版本	受控	可用	首次发布, 具备工业特性的交换机(适用于高、低温的环境)	2090	2013/11/22	样板局	RG-IS

## WEB



设备正在重启, 请勿做其他操作!



官方网站上下载对应型号的软件版本到本地, 然后通过下面的方式升级到设备中。  
版本型号与本设备的型号相同。  
可能会遇到整理flash从而导致页面暂时没响应, 此时不能断电或者重启设备, 直到提示升级成功!

