

WEB

8-90. ©çA EÑ

z \ ^ W o † y n v z X X U 1 [ 2 0 X Ø i

† í î y < 2

IUV\_XOMNZ ijH à i7

copyright © 2017 iHài

' + Í† CÎÒç %² ä Ó iöž

Ì±ñiHài 0µ•Uk`~%yy K ±Y`~•"ê¥"+Í† BãÄ ê¶B gÖò•d£o•Õ ao•"wo•  
nno•ì è¿U§^o•1¿¶BêBã 9œ (ož



Y ® iHài œ öž

Í† UC ¿UñÄœ öêhÆœ ök \_ ñÄK(Äož

ÓñÆ1 D}o•Æ êÔÁ^•Iœ `cyÚ. ³ØkÍ† T ¶BêBãD}o•Æ êÔÁU "ÓÆ1  
é... 8 \$Äož"³`cPÄ³ kiHài+Í† Ä Ý`~çPéóP Òçê'sož

9D}ÍÍ 'ê¿U=œkÍ† Ä k Ê g%•ožiHài' "ZÄ`~\*=êñUP ÖÑ +† Ä  
g"w Ó iöž

ÍôÆN• ... 6-ožiHài"ÚÊÍôÆž]@ 'š¿Ä ÖGU'kxw G'ôÆÄ ¶ZÄj"ê4¥kÍ  
ôÆ ñÄ'Í- äè`~çPé'P 'ož

Î0 ` çKtf`

àìWid

ĐPzKt

àì'òt

iH àì •à {y<http://www.ruijie.com.cn/>\_\_\_\_\_

iH àì " ç Æ y<http://webchat.ruijie.com.cn>\_\_\_\_\_

iH àì •à { Æ u4 Í² y<http://www.ruijie.com.cn/service.aspx>\_\_\_\_\_

7~24 4 ž Đ Æ ½ ç y4008-111-000

iH àì Đ - ´ y<http://bbs.ruijie.com.cn/portal.php>\_\_\_\_\_

o • | Ê \ « y<http://www.ruijie.com.cn/service/know.aspx>\_\_\_\_\_

iH àì Đ u4 F Ø ' " y4008111000@ruijie.com.cn\_\_\_\_\_

1.

xXg "P#ò y

y xXg ¼ p g xX '4 J · Æ Ä ÿ B ä h J } n Pož

Š } y xXg @ f g xX · Æ Ž › g Á W B ä h J Š } n P

[ ] y n P [ ] , Ü Ü B ä k " x X F å ž © U # ož

{ x | y | ... } y n P R ê Ú # ¼ # H %² ož

[ x | y | ... ] y n P R ê Ú # ¼ # H %² ê ñ # ož

// y E Š Ù • ÷ g n P h K gož

2.

Î0 J \_\_ I) ö ° Û n P " q • i • ¥ Ô ð h P a • k @ h a P • @ # ð Z € w d Ä ð 0



# 1 Eweb

## 1.1

... {f~gò IE h~|AEÑ WEB 'ò©íÚ'òAE Ñož  
 WEB 'ò , WEB Æ ~y WEB í€ B äož WEB Æ ~æ"—Ö k Û NvyÔò í€G Û -Lg~H WEB  
 †^êügxX-Lhkw ÔòÈç ›Ë í€kWEB í€\*o6àì{f~kò IEož

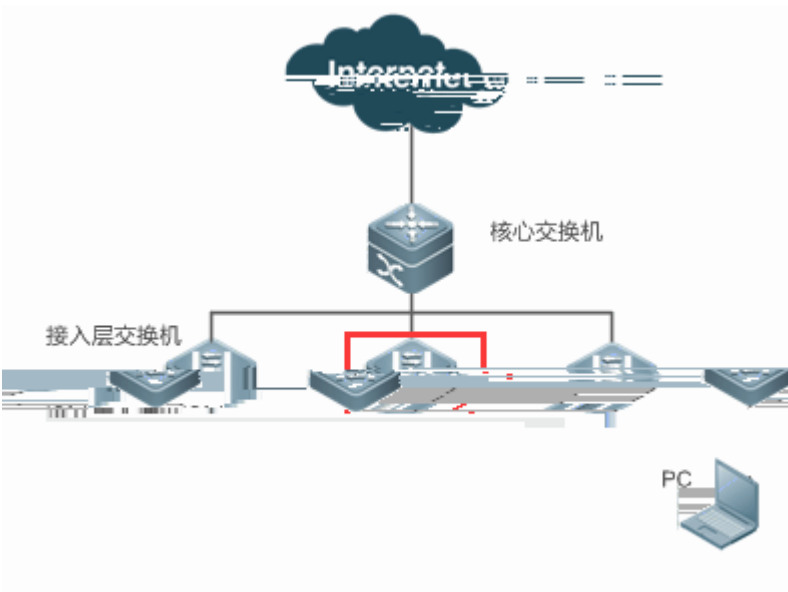
✓ S57H

## 1.2

Á••	« ° T
* WEB 'ò—Ö	èAEÑ,•Fâek íUY* {f~  WEB 'ò©í

### 1.2.1 WEB

ò ãñPk íU\* PC {f~|NµêMüAEÑ WEB 'ò©ík+—Ö g'òyFâož  
 £ 1-1



o→ h Ko-



# RG交换机

极简网络，新一代交换机

请输入管理员账户...

请输入管理员密码...

登录

[忘记密码?](#)

[English](#)



©2000-2016 锐捷网络

[锐捷社区](#)

[官方旗舰店](#)

[常见问题](#)

[客服热线: 4002-141-000](#)

[联系我们](#)

[网站地图](#)

[联系我们](#)



	' 7 Z k U A w ' ÿ µ ' î ož
+	• — â ož
	í " — â ož
<a href="#">全选</a> <a href="#">反选</a> <a href="#">取消选择</a>	µ á € M Ô ò q • k y 9 µ á X • ož <sup>a</sup> ç y Q Ä U Ú # µ á ð Ä e N q • ož
	· Ê ¾ k 3 ÿ µ e µ k Ä ¥ ... Z <sup>a</sup> ç ¥ # ¾ · Ê ož
	<sup>a</sup> ç ož
	Š sož

— Ô µ á £

µ á P Å



'òtÓ'	UY—á'òtÓ'ož
© Ī™ °	UY—á™ °Æ ~Cò0©Ī™ °ož
yàì	UY—âping yo•tracert yC ÷ Ø yož

### 1.3.1

£ 1-4 ì ÷ F 6'

F 6'ò VLAN ID•IP<sup>a</sup>-o•ÿà Q Ao•ó•à¼C DNS Æ ~ g—âkµà è F 6' kUP—âè /Uož

### 1.3.2

\* %2' C% o kUY µ8' C%ož m Ù¼o•VLAN 'òo•€M'òo•©ĪM oož

### 1.3.2.1

\* 0 1/4 kUY0n — F a'io • M A i'ic M i'Ä ož

0 1/4 1/4 µ ð £ y

£ 1-5 0 1/4

输出速率	状态	接收/发送字节	不完整/过大数据包	CRC/FCS错误包	冲突次数	端口	输入速率
0.1K	OK	连接	2688942/142438	0/0	0/0	0	Gi1/0/1
0	Gi1/0/2	0.4K	0.1K	连接	3362284207/1114284	0/0	0/0
0	Gi1/0/3	OK	0.5K	连接	128768/4374087446	0/0	0/0
0	Gi1/0/4	OK	OK	未连接	0/0	0/0	0/0
0	Gi1/0/5	OK	OK	未连接	0/0	0/0	0/0
0	Gi1/0/6	OK	OK	未连接	0/0	0/0	0/0
0	Gi1/0/7	OK	OK	未连接	0/0	0/0	0/0
0	Gi1/0/8	OK	OK	未连接	0/0	0/0	0
0	Gi1/0/9	未连接	0/0	0/0	0	Gi1/0/10	OK

### 1.3.2.2 VLAN

VLAN 0 1/4 µ m VLAN — a y Trunk M — a B ä ož

#### VLAN

VLAN — a 1/4 µ ð y

£ 1-6 VLAN — a

- VLAN

— VLAN k · À Ê Ê VLAN ID k ç U ' Î U # k µ à è F a UP — à è e k k a P " VLAN ç n o ž

Ú ð VLAN


µ à VLAN ç n Å e % 2 ç q • ø < Ú ð > £ ö k ¼ µ k a P ¥ VLAN ' Í k + ' Í g Ú ð e k µ à < è F a > UP — à è / U o ž

í " VLAN

1 h " VLAN ç n # + Ú Ú " £ k µ à í " # VLAN O í " f G o ž

2 h µ à VLAN ç n Å e % 2 ç q • ø < í " > £ ö k UP G í " # v l a n k µ à G UP í " è k è í " o ž VLAN 1 © ó • VLAN — c í " o ž

---

 VLAN1 VLAN

---

**Trunk**

Trunk M — à ¼ µ ò y

£ 1-7 Trunk M — à



£ 1-8 Â Î—å

O—å€M

ä





ARP

<

>

ARP

<

MAC VLAN

>

€ M v i ¼ μ y

£ 1-10 € M v i

€ M v i ¼ μ i ÷ Ú ð Ò Á k œ web Q<sup>a</sup> • — â %<sup>2</sup> v i € M o ž ¼ μ Ä μ á k μ %<sup>2</sup> μ á # € M 1 •

› € M g t v i € M k U Ú # h k μ %<sup>2</sup> μ á Q # %<sup>2</sup> € M • ) € M g v i € M h o ž # ê “ w μ á € M e k μ

à < F á v i > 7 Z U P — â è ` / U o ž



< >



€ M', ¼ μ y

£ 1-11 € M',

• ', € M

— á', € M k ÿ μ', y ÿ ß', - Æ Ê Ê %² κ μ à è F 6' U P — à è e k k<sup>a</sup> P " € M', ç n ož

Ú ð', € M

μ à € M', ç n Æ e %² ç q • ø < Ú ð > £ ö k ¼ μ k<sup>a</sup> P ≠ € M', ' í k + ' í g Ú ð e κ μ à < è F 6' >  
U P — à è / U o ž

í"', € M

1 h'' € M', ç n # + Ú Ú " £ κ μ à O í"', € M O í" f G o ž

2 h μ à € M', ç n Æ e %² ç q • ø < í" > £ ö k U P G í" # € M F 6' ~ κ μ à G U P í" è k  
è í" o ž

### 1.3.2.4

© ĩ M o ¼ μ ò y

£ 1-12 © ĩ M o

μ à < M o — Õ > k U P G } M o — Õ ~ κ μ à < G • > 7 Z e è — Õ M o o ž M o i ¬ } f ã U ž • k ¬ ó ¶ ^ - k —  
Õ M o e 1 k ó • ¼ μ



£ 1-14 j<sup>a</sup> - — á

- j<sup>a</sup> -

— á j<sup>a</sup> - k · À Ê Ê MAC<sup>a</sup> - y VLAN ID κ μ à è F 6' UP — á è e k k<sup>a</sup> P<sup>2</sup> Á<sup>a</sup> - ç n ož

Ú β j<sup>a</sup> -

μ à j<sup>a</sup> - ç n Â e%<sup>2</sup> ç q • ø < Ú β > £ ö k ¼ μ k<sup>a</sup> P ¥ j<sup>a</sup> - ' í k + ' í g Ú β e κ μ à < è F 6' >  
UP — á è / U ož

í" j<sup>a</sup> -

" j<sup>a</sup> - ç n # + Ú Ú " £ κ μ à í" # j<sup>a</sup> - O í" f G ož

2 h μ à j<sup>a</sup> - ç n Â e%<sup>2</sup> ç q • ø < í" > £ ö k UP G í" # j<sup>a</sup> - κ μ à G UP í" è k  
è í" ož

### 1.3.3.2

è — á U Y + è g' ò ož

è — á ¼ μ y

£ 1-15 è ' ò

- 2Áè

—å²Áè k#+ IP •°k) à<ø•) à<QAY %²éª- .É <kµà èFå UP —åè ek  
kªP¨è çn ož

Úþè

µà è çn Åe%²çq•ø < Úþ> £ö¼µkªP¥è 'Ík+'Í gÚþekµà< èFå> UP —  
åè /Uož

í"è

1h¨ è çn #+ÚÚ“£kµà í"# è Oí" fGož

2hµà è çn Åe%²çq•ø < í"> £öUP G í"~ kµàG UP í"è k èí"ož

- ó•è

—åó•è k#+ IP •°k %²éª- .É <kµà èFå UP —åè ekkªP¨è çn ož



1

2

### 1.3.3.3

ÿèù#' UY+—åÿèù¶B@fk+ÿèù€M—åC RLDP —åož

£ 1-16 ÿèù¶B—å

UY+ÿèù¶B@f gFåkÿèù%"#+ MSTP žkUY+ MST † g—å

• †

—å †k·ÀÊÊ †y VLAN 8 k¿U'ÎU#kµà èFå UP —åè ekk<sup>a</sup>P" †çn ož

Úp †

µà †çn Âe%<sup>2</sup>çq•ø < Úp> £ök¼µk<sup>a</sup>P¥ † 'Îk+'Î gÚpekµà< èFå> UP —  
åè /Uož

í" †

1h" †çn #+ÚÚ"£kµà í"# † Oí"fGož

2h#+µà †çn Âe%<sup>2</sup>çq•ø <í"> £ökUP G í"# †~ kµàG UP í"è k  
èí"ož †0 ©ó• †—cí"ož

£ 1-17 ÿèù€M—å



1o• RLDP ¶ B — á

µ à RLDP • ¼ 7 Z U Y • o ê ñ ¼ { RLDP ož • o ž F á M y • œ C M y ) f k µ à < ' — á > 7 Z k U P — á è / U

2o• ∈ M RLDP — á

• RLDP y ∈ M

# + y • ° o • { ž Ô ò C ∈ M e 7 • — á k U P — á è / è RLDP y ∈ M • q • o ž • è e k <sup>a</sup> P " RLDP y ∈ M ç n o ž

Ú ð RLDP y ∈ M

µ à RLDP y ∈ M ç n Â e % <sup>2</sup> ç q • ø < Ú ð > £ ö k ¼ µ k <sup>a</sup> P RLDP y ∈ M ' í k + ' í g Ú ð e k µ à < è F á > U P — á è / U o ž

í " , ∈ M

" RLDP y ∈ M ç n # + Ú Ú " £ k µ à O í " RLDP y ∈ M O í " f Go ž

2 h μ à RLD P y ∈ M ç n Â e % 2 ç q • ø < í > £ ö k U P G í # f G ~ k μ à G U P í " è k è í " o ž

### 1.3.3.4 IGMP

IGMP — á ¼ μ ò y

£ 1-18 IGMP Snooping — á

- Á Œ

— á Á Œ k · Â Ê Ê Á Œ ö œ y Á n <sup>a</sup> - 8 k ĺ U ' Î U # k μ à è F á U P — á è e k k <sup>a</sup> P " Á Œ ç n o ž

Ú ð Á Œ

μ à Á Œ ç n Â e % 2 ç q • ø < Ú ð > £ ö k ¼ μ k <sup>a</sup> P ¶ Á Œ ' Î k + ' Î g Ú ð e k μ à < è F á > U P — á è / U o ž

í " Á Œ

1 h " Á Œ ç n # + Ú Ú " £ k μ à í # Á Œ O í " f G o ž

2 h μ à Á Œ ç n Â e % 2 ç q • ø < í > £ ö k U P G } í " ¶ # ~ k μ à G U P í " è k è í " o ž

### 1.3.3.5 DHCP

DHCP Đ ¼ μ ò y

£ 1-19 DHCP Đ — á

+ DHCP Ǝ•o ê ñ ¼ { k Ɔ • o ž U Y — á Ú DHCP Æ ~ a -

### 1.3.3.6

à d • š U Y g Ú á web • š y ä ' — á o ž

**web**

Ú á web • š ¼ μ ò y

£ 1-20 Ú á web • š — á



2•š à ï y 2•š ï UY — á Ú › k — á ž U F á k μ à ' — á £ ö k U P — á è / U

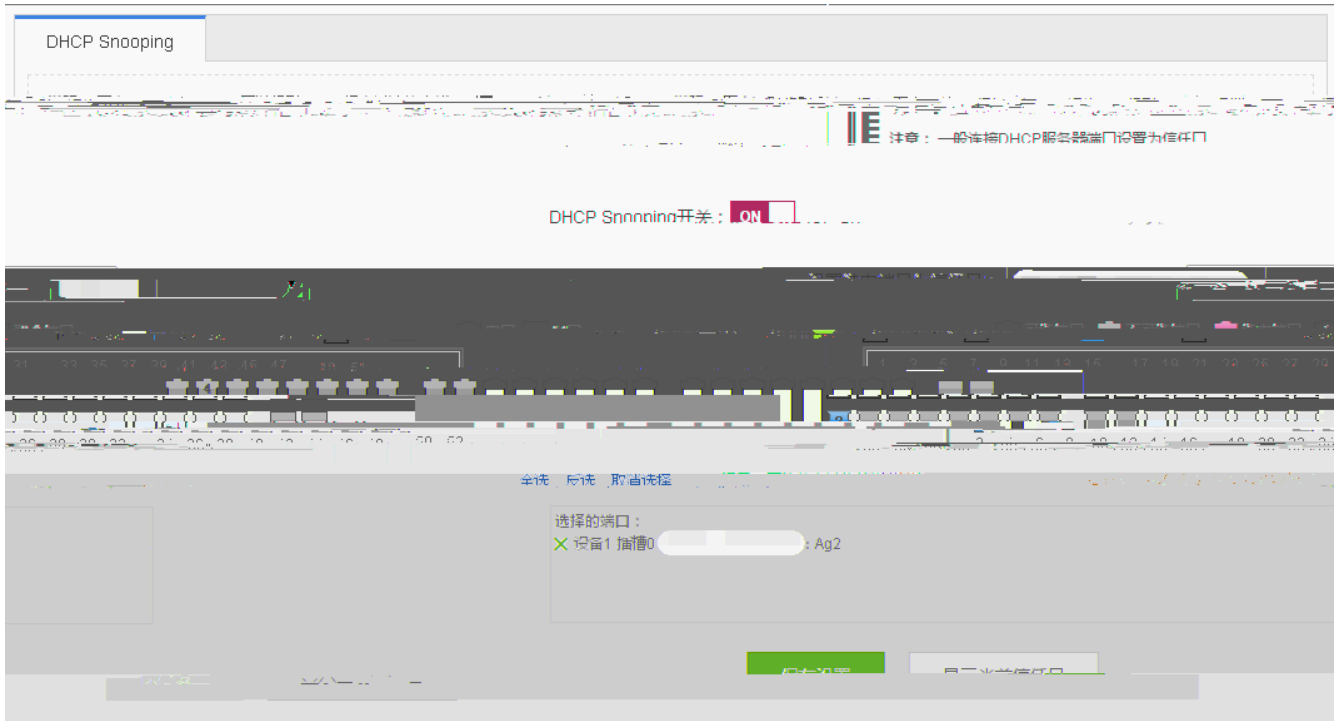
### 1.3.4

\* % 2 ' C % ¶ k U Y μ 8 ' C % ož m DHCP Snooping • ... ARP x à o • IP Source Guard • € M ¶ o • N F P P o • Í  
° O ò ož

#### 1.3.4.1 DHCP Snooping

DHCP Snooping ¼ μ ò y

£ 1-22 DHCP Snooping — á



DHCP SERVER N ∈ M } — á DHCP ' ' M k 3 ' ' M  
 ¥ ∈ M • o 4 DHCP ' ' Mož ĩ U + N " μ á # ∈ M À e μ á <

DHCP SERVER — c 3 o W • ož μ á # ∈ M W n  
 ' — á > 7 Zož

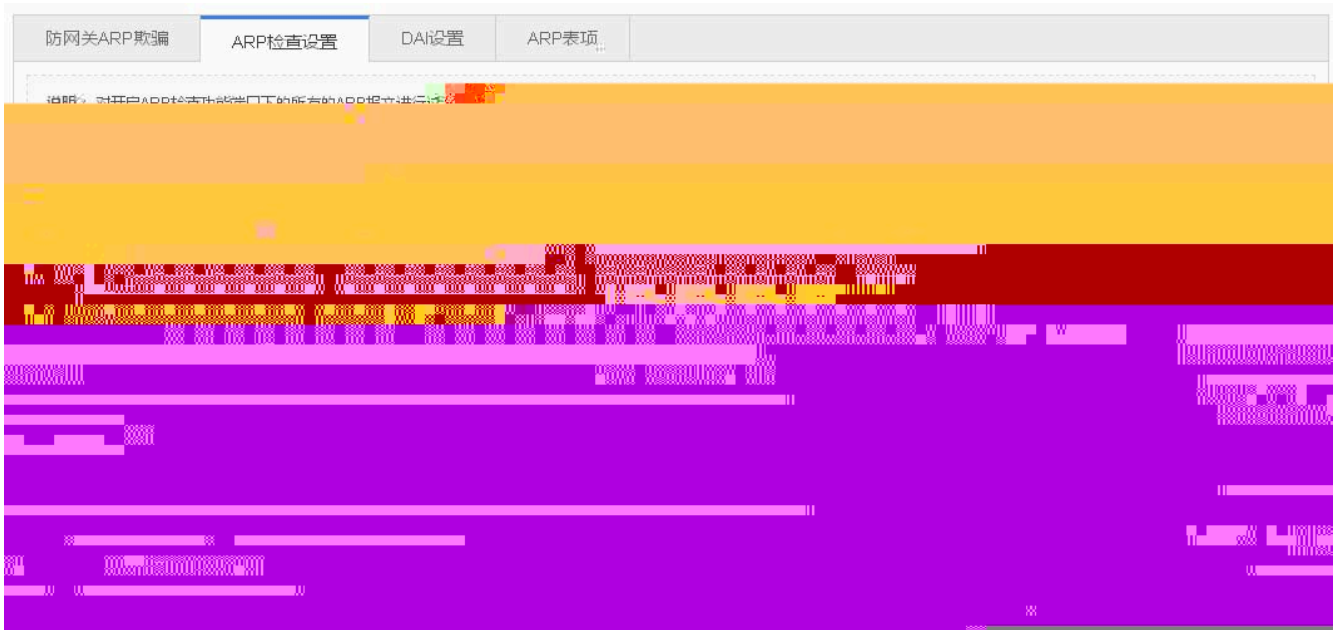
### 1.3.4.2 ARP

... ARP x à U Y g ... à ¼ ARP - á — ao•ARP ò — ao•DAI — á CARP n %ož



#### ARP

£ 1-23 ... à ¼ ARP - á



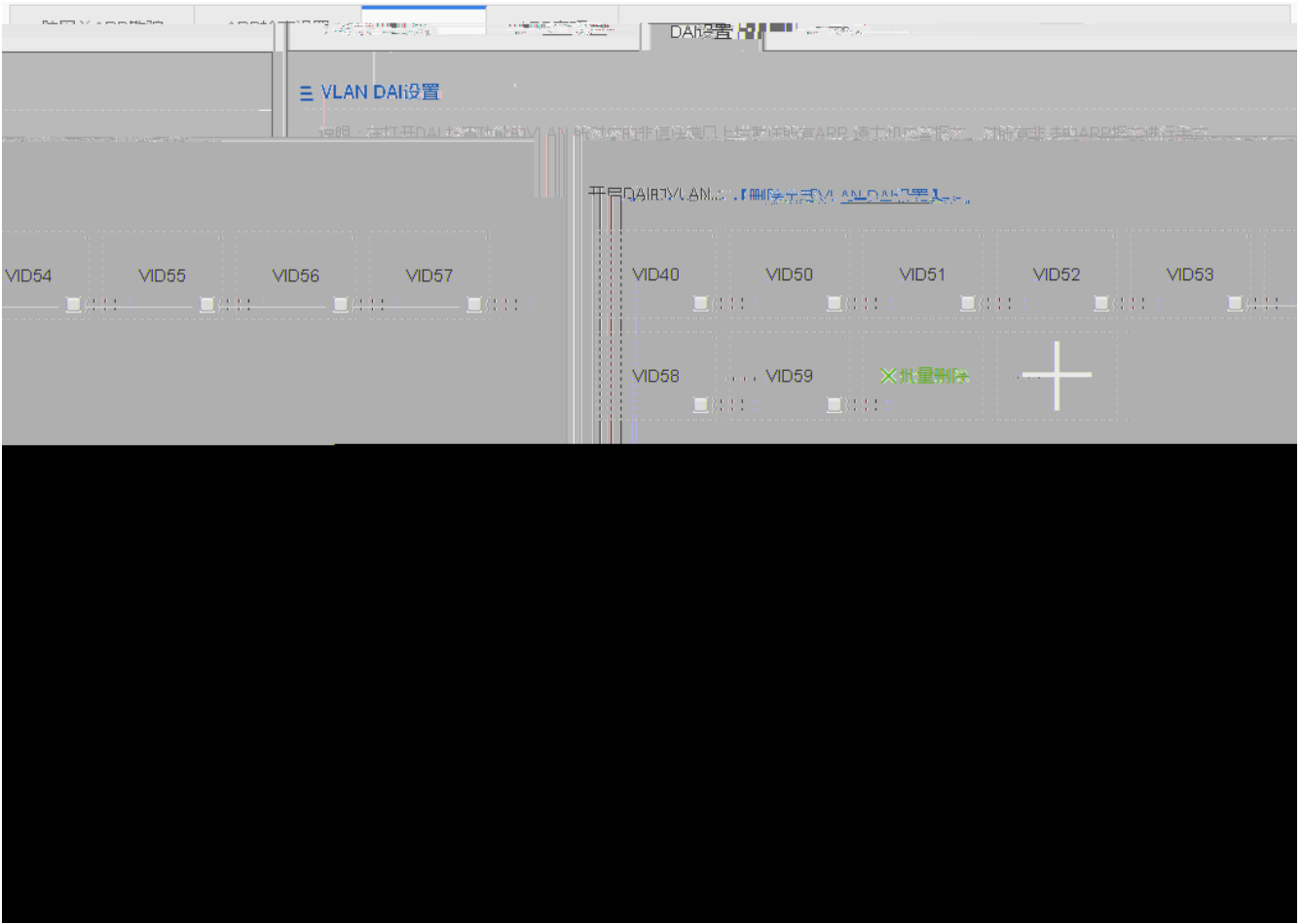


μ á # + € M ] • o ARP ò

 ARP  
 < ARP > ARP  
 DHCP Sn ooping ARP

DAI

£ 1-25 DAI — á




1o VLAN DAI — å

µ à • £ ö Í • o DAI VLAN

2o DAI `` M

µ á # + € M • o DAI ``

 DAI  
 < DAI > DAI

 DHCP Sn ooping ARP

ARP

£ 1-26 ARP n ¾

Á>> 2ÁÇ

1hUY#+ ARP n¼çn ÚÚ ÁfG O—â 2ÁÇ fGož

2hµà ARP n¼çn Âe%²çq•ø < Áô²ÁÇ > £ökUP —âè /Uož

†"²ÁÇ

1hUY#+ ARP n¼çn ÚÚ²ÁÇ fG O†"Ç ož

2hµà ARP n¼çn Âe%²çq•ø < †"²ÁÇ > £ökUP —âè /Uož

ôWÇ

—â²ÁÇ fGkIP a-y MAC a- .# <kµà G UP —âè ekkªP" ARP n¼çn ož

### 1.3.4.3 IP Source Guard

IP Source Guard UY gNMFâ y ĩÇ ož

NMFâ "çn ož



- iÇ

— 6' iÇ kMAC a-o•IP a-o•VLAN ID .#kµà èF6' UP — 6' è ekk^P" iÇ çn ož

Úp iÇ

µà iÇ ∈Mçn Âe%²çq•ø < Úp> £ök¼µk ^P¥ iÇ 'Îk+'Î gÚpekµà< è F6' UP — 6' è /Uož

í" iÇ çn

1h" iÇ çn #+ÚÚ“£kµà í"# Ç Oí" fGož

2hµà iÇ çn Âe%²çq•ø < í"> £ökUP G í"Ç ? kµàG UP í"è k èí"ož

### 1.3.4.4

£ 1-29 ÂÍ— 6'

- iÇ

— 6' iÇ k IP a- .#k¿UU#kµà èF6' UP — 6' è ekk^P" ¶Mçn ož

Úp ¶M

µà i ¶Mçn Âe%²çq•ø < Úp> £ök¼µk ^P¥ iÇ 'Îk+'Î gÚpekµà< èF 6' UP — 6' è /Uož

í" ¶M

1h" ¶Mçn #+ÚÚ“£kµà í"# ¶M Oí" fGož

2 hµà ¶Mçñ Åe%²çq•ø <í" >£ökUP G í"# ¶M? kµàG UP í"è k  
èí"ož

£ 1-30 ¶Ç

• ¶Ç a-

—å ¶Ç a-k IP a- .#k¿UU#kµà èFå UP —åè ekkªP" ¶Ç a-çñ ož

Úþ ¶M

µà ¶Ç a-çñ Åe%²çq•ø < Úþ> £ök¼µkªP¥ ĩÇ 'Ík+'Í gÚþekµà< è  
Få> UP —åè /Uož

¶Ç a-çñ

1 h" ¶Ç a-çñ #+ÚÚ"£kµà í"# ¶Ç ∈M Oí" fGož

2 hµà ¶Ç a-çñ Åe%²çq•ø <í"> £ökUP G }í"# ¶Ç ∈M~ kµàG UP  
í"è k èí"ož

### 1.3.4.5 NFPP

NFPP ¼µò y

£ 1-31 NFPP

UY•oêñ¼{ \_ ...xà kµà ' —â UP —âè /UkϕÝÊÖèó•—âžkµà ÊÖó•—â  
7Z

### 1.3.4.6

Î°Oð ¼µò y  
£ 1-32 Î°Oð—â

• Î°Oð ∈ M

—â Î°Oð ∈ M k z n o • % n o • Á n • # % ² k µ à è F 6' UP —âè e k k ^ P ^ Î°Oð ç n o ž

Úp Î°Oð ∈ M

$\mu \hat{a} \hat{O} \in M \zeta n \hat{A} e \% ^2 \zeta q \cdot \emptyset < \quad \hat{U} p > \text{£} \ddot{o} k \frac{1}{4} \mu k \text{ } ^a P \nexists \hat{O} \in M \text{ ' } \hat{I} k + \text{ ' } \hat{I} g \hat{U} p e k \mu \hat{a} <$   
 $\hat{e} F \hat{a} > \text{ U P } \text{—} \hat{a} \hat{e} \text{ / Uo} \hat{z}$

$\hat{I} \text{ ' } \hat{O} \in M$

$1 h \text{ ' } \hat{O} \in M \zeta n \text{ # } + \hat{U} \hat{U} \text{ " } \text{£} k \mu \hat{a} \hat{I} \text{ ' } \# \hat{O} \in M \text{ O } \hat{I} \text{ ' } f \text{ G} \hat{o} \hat{z}$

$2 h \mu \hat{a} \hat{O} \in M \zeta n \hat{A} e \% ^2 \zeta q \cdot \emptyset < \quad \hat{I} \text{ ' } > \text{ £} \ddot{o} k \text{ U P G } \hat{I} \text{ ' } \# \hat{O} \in M \sim k \mu \hat{a} \text{ G U P } \hat{I}$   
 $\text{ ' } \hat{e} \text{ k } \hat{e} \text{ ' } \hat{o} \hat{z}$

## 1.3.5

### 1.3.5.1

$\in M \text{ ' } \frac{1}{4} \mu \hat{o} \text{ y}$

$\text{£} 1-33 \in M \text{ ' } \text{—} \hat{a}$

$\text{—} \hat{a} \in M \text{ ' } M k \# + \mu \hat{a} \in M k \mu \hat{a} \text{ ' } \text{—} \hat{a} \text{ U P } \text{—} \hat{a} \hat{e} \text{ / U.}$

### 1.3.5.2 DHCP

DHCP F 6' U Y g DHCP F 6' 2 6' - 6' F C ĩ ∈ ç nož h P yES224GT — Ń u 4 ¥ ož

**DHCP**





- ACL

μ à • ACL 7 Z k " ÿ ß — ä Ä k ACL ç n © · Ê < k μ à G U P — ä è / U k " ACL ç n  
 0 ñ • ACL

í " ACL

ACL ç n # } í " ACL k μ à í " ACL 7 Z k U P í " è / U

- ACL • é

— ä ACL • é k # + ~ | O ò • ° o # ' o • ÿ | ž • C I P k μ à è F ä U P — ä è e k k ^ P " ACL • é ç n  
 o ž

Ú ð ACL • é

μ à ACL • é ç n Â e % ^ ç q • ø < Ú ð > £ ö k ¼ μ k ^ P ¥ ACL • é ' Í k + ' Í g Ú ð e k μ à < è F  
 å > U P — ä è / U o ž

í " ACL • é

1 h " ACL • é ç n # + Ú Ú " £ k μ à í " # • é O í " f G o ž

2 h μ à ACL • é ç n Â e % ^ ç q • ø < í " > £ ö k U P Ó G • } í " ¥ • é ~ k μ à G U P í " è k  
 è í " o ž

- ACL ž•

— á ACL ž• k Ê Ê ž• + » C ž• k µ à è F á U P — á è e k k<sup>a</sup> P ”

ACL ž• ç n o ž

Ú ð ACL ž•

µ à ACL ž• ç n Â e%<sup>2</sup> ç q• ø < Ú ð > £ ö k ¼ µ k<sup>a</sup> P ¥ ACL ž• ' Î k + ' Î g Ú ð e k µ à < è F  
 á > U P — á è / U o ž

í ” ACL ž•

” ACL ž• ç n # + Ú Ú “ £ k µ à í ” # ž• + » O í ” f G o ž

**ACL**

- ACL ¼ µ ò y

£ 1-39 • ACL — á

- • ACL

— á • ACL ž• k # + ACL o • j • g C € M k µ à è F á U P — á è e k k<sup>a</sup> P ” •

ACL ç n o ž

Ú ð • ACL

µ à • ACL ç n Â e%<sup>2</sup> ç q• ø < Ú ð > £ ö k ¼ µ k<sup>a</sup> P ¥ • ACL ' Î k + ' Î g Ú ð e k µ à < è F  
 á > U P — á è / U o ž

í ” • ACL

1 h ” • ACL ç n # + Ú Ú “ £ k µ à í ” ACL • € M O í ” f G o ž

2 h µ à • ACL ç n Â e%<sup>2</sup> ç q• ø < í ” > £ ö k U P G } í ” ~ k µ à G U P í ” è k è í ” o ž

**1.3.5.4 QOS**

ã • — á ¼ µ ò y

£ 1-40 ã • — á

• ã •

—ã•kã•df•#k#+ ACL çnkμà èFâ UP —âè ekk<sup>a</sup>P<sup>ˆ</sup>ã•çnož

Úpã•

μà ã•çn Âe%<sup>2</sup>çq•ø < Úp> £ök¼μk<sup>a</sup>P¥ã• 'Îk+'Î gÚpekμà< èFâ> UP —  
âè /Uož

# OE çn î OE kµà< í"OE > £ökUP G }í"¥¼~ kµàG UP í"è k èí"  
• OE •é

—â OE •ékk!ysGvO .#k¿UFâU#kµà èFâ UP —âè ekk<sup>a</sup>P"OE •éçnož  
ÚpOE •é

µà OE •éçn Âe%²çq•ø < Úp> £ök¼µk<sup>a</sup>P¥OE •é 'Ík+'Í gÚpekµà< èFâ>  
UP —âè /Uož  
í"OE •é

1h" OE •éçn #+ÚÚ"£kµà í"# •é Oí" fGož

2hµà OE •éçn Âe%²çq•ø <í"> £ökUP G í"¥¼~ kµàG UP í"è k èí  
"ož

v—â ¼µò y

£ 1-42 v—â

• • OE €M

—â • OE €Mk#+',•go•'`%"o•OE çnC€Mkµà èFâ UP —âè ekk<sup>a</sup>P"• OE  
€Mçnož

í"• OE €M

1h" • OE €Mçn #+ÚÚ"£kµà< í"# • OE > Oí" fGož

2hµà • OE €Mçn Âe%²çq•ø <í"> £ökUP G í"¥¼~ kµàG UP í"è k  
èí"ož



Web à' % A " w

Web ĩ% A " w - } ÿ µ › % A y ) • % Aož › % A ÿ µ Ä ~ ž k ÿ µ e k U P ÿ µ = % A + ± ) ýož -  
} ÿ µ 3 G › % A µ à < ' F 6' 7 Z / U è " wož



web

enable

Telnet • š % A " w

" w telnet % A — - ÿ µ › % A k + N ÿ µ ) % 2 ý • % A / U k ĺ U q • " w Ý ' ĩ % A % 2 ýož

Ê Ö ß 4 F 6' ¼ µ ò y

£ 1-45 Ê Ö ß 4 F 6'

-μ/ -β F á

-μ F á “œ — Ö F á Ä k\* M o — Ö F á Ä ý | ož -β F á Ö a ç ù F á Ä ož

Ê Ö ß 4 F á

μ à < Ê Ö ß 4 F á > 7 Z k 1 F á Ä Ž q Ê Ö ñ ß 4 F á Ä ož

Í ¼ μ ò y

£ 1-46 Í

— á WEB ~ | € M g . # h k £ Ý ž y — Ő y á U # k μ à < ' > £ ö U P — á è / Uož

**SNMP**

SNMP ¼ μ ò y

£ 1-47 SNMP

# + SNMP í î k — Ő ö œ o • SNMP M X C Trap N v Ń © . # k ĺ U — á U # k μ à < ' — á > U P — á è / Uož

**DNS**

DNS ¼ μ ò y

£ 1-48 DNS

Ê Ê DNS Æ ~ k μ à < ' — á > U P — á è / Uož

### 1.3.6.2

© ĩ ¼ μ , ĩ<sup>a</sup> ' C WEB      " ĩ ' ož

ĩ<sup>a</sup> ' ¼ μ ò y

£ 1-49 ĩ<sup>a</sup> '



† î a P ç ù ™ 0 ' Î k μ à ¾ • ç ù © Ī ™ 0 g ó •

### 1.3.6.5

\* è y ¼ μ m ping y o • tracet y y ç Ø y B ã ož

#### Ping

Ping y ¼ μ ò y

£ 1-54 ping y

ŷ μ) IP a-^'î k μ à< •÷ y> ožj^%² k©k yÈç<kªP¨†î Lož

**tracert**

tracert y ¼ μ ò y

£ 1-55 tracert y

ping y, c k y m) IP a - ^ k A e m a < • ÷ y > k y E ç k © < k a P " † Í Lož